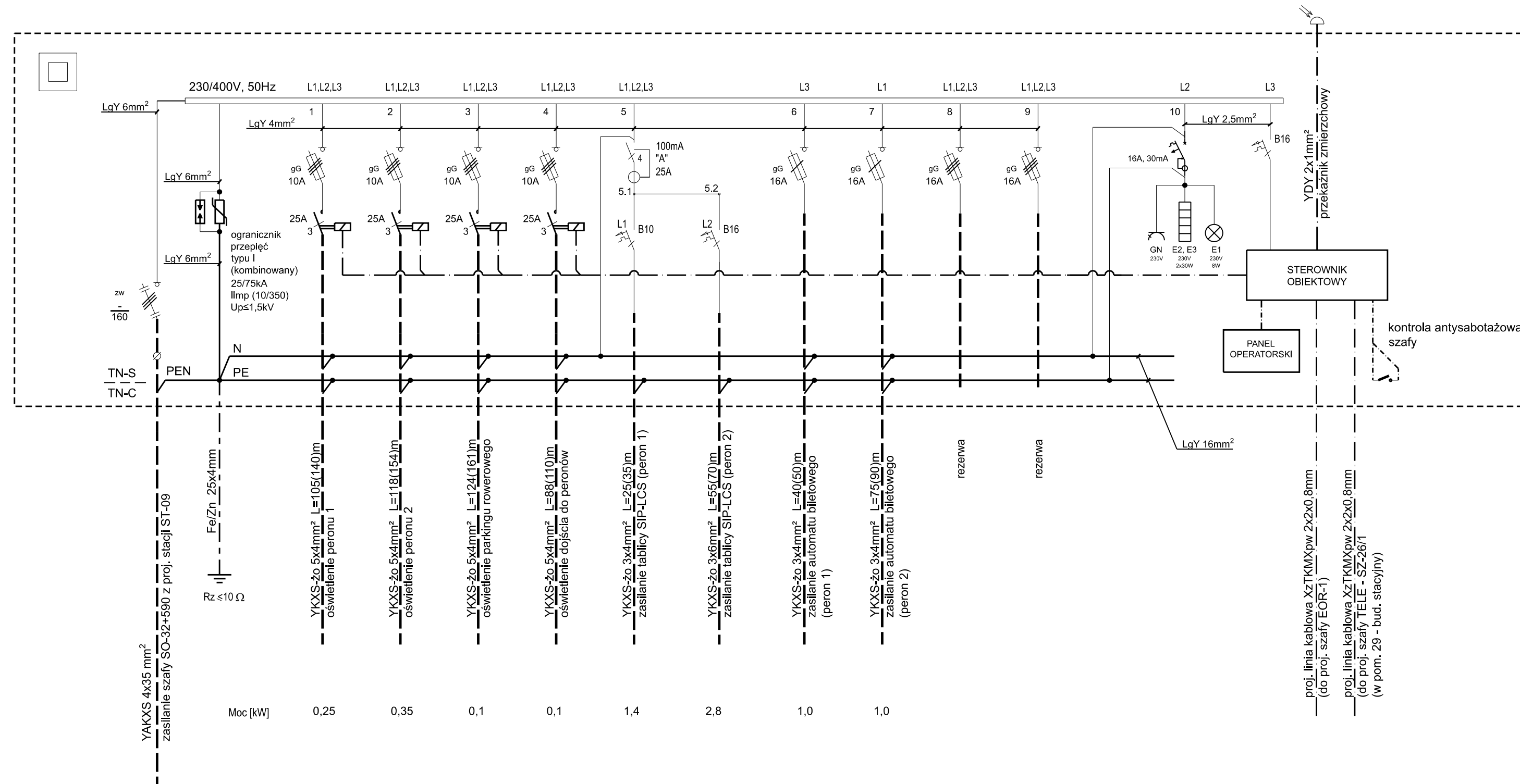


Proj. szafa SO-32+590 (Grodzisk Maz. Radońska)


$$P_i = 7,0 \text{ kW}$$
$$P_s = 7,0 \text{ kW}$$

Zabrania się powielania oraz usuwania tabeli znamionowej rysunku (prawo autorskie) bez zgody Transprojektu Gdańskiego.				
		INWESTOR i WNIOSKODAWCA: <b>WOJEWÓDZTWO MAZOWIECKIE (j.s.t.)</b>		
		serce Polski		
ZAMAWIAJĄCY:  <b>Warszawska Kolej Dojazdowa sp. z o.o.</b>		<b>Warszawska Kolej Dojazdowa sp. z o.o.</b> <b>Ul. Stefana Batorego 23</b> <b>05-825 Grodzisk Mazowiecki</b>		
BIURO PROJEKTOWE: 		<b>TRANSPROJEKT GDAŃSKI sp. z o.o.</b> <b>ul. Zabytkowa 2, 80-253 Gdańsk</b>		
Nazwa i adres obiektu budowlanego: <b>Budowa, przebudowa i rozbudowa linii kolejowej nr 47 w zakresie dobudowy drugiego toru wraz z infrastrukturą towarzyszącą, w ramach zadania: „Modernizacja infrastruktury kolejowej Linii WKD poprzez budowę drugiego toru linii kolejowej nr 47 od Podkowy Leśnej do Grodziska Mazowieckiego”</b> <b>województwo mazowieckie, powiat : pruszkowski, grodziski,</b> <b>gminy: Brwinów, Podkowa Leśna, Milanówek, Grodzisk Mazowiecki</b>				
Nr umowy: WKD10-022-9/2019		<b>Stadium: Projekt Wykonawczy</b>		
Nr projektu: PT1-01/294/2019				
Branża: ELEKTROENERGETYCZNA		<b>Obiekt: LINIA KOLEJOWA NR 47 OD PODKOWY LEŚNEJ DO GRODZISKA MAZ.</b>		
Nr tomu: VIII		<b>Tytuł rysunku: Schemat szafy SO-32+590 (Grodzisk Maz. Radońska)</b>		
Stanowisko:	Imię i nazwisko:	Nr uprawnień:	Specjalność:	Podpis:
Projektant:	mgr inż. Adam Laskowski	POM/0219/ZOOE/09	elektroenergetyczna	
Projektant:	mgr inż. Michał Sajenko	79/Gd/01	elektroenergetyczna	
Projektant:	mgr inż. Piotr Auguściak	POM/0210/POOE/09	elektroenergetyczna	
Projektant:	mgr inż. Wojciech Wycinka	POM/0259/PBE/16	elektroenergetyczna	
Sprawdzający:	mgr inż. Marcin Malinowski	POM/0208/POOE/10	elektroenergetyczna	
Rewizja: 02	Data opracowania rysunku: 03.2021	Skala: -	Nr rysunku: 0711	Nr strony:
Nr umowy: WKD10-022-9/2019				