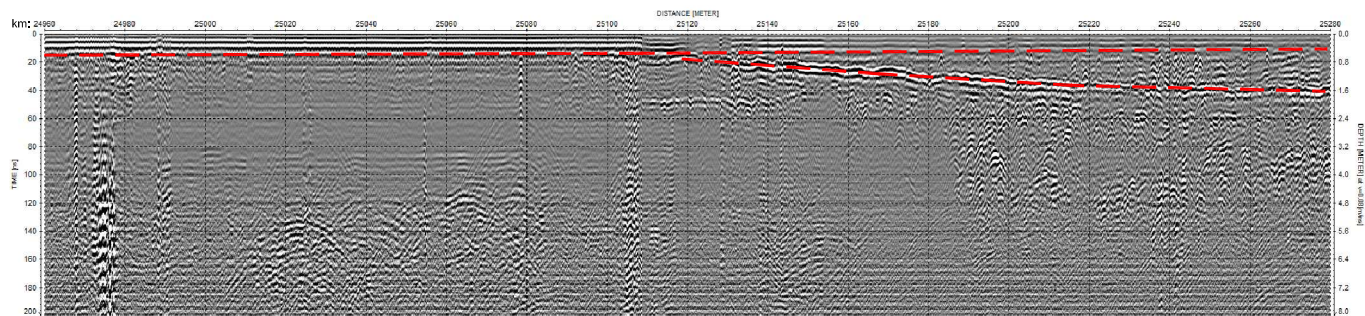
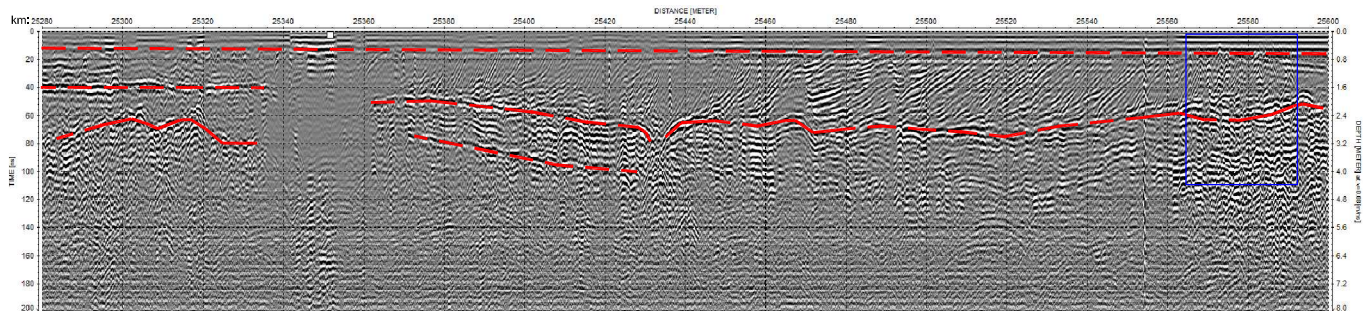


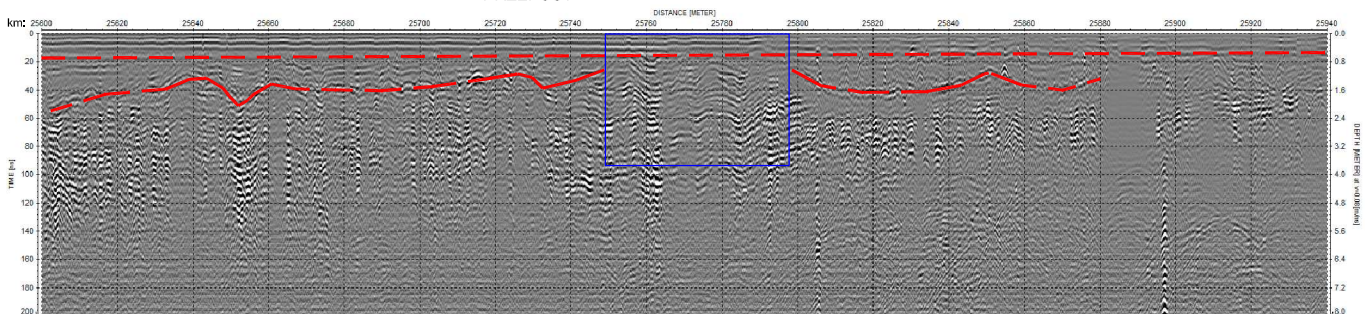
Stacja: Podkowa
Leśna Główna



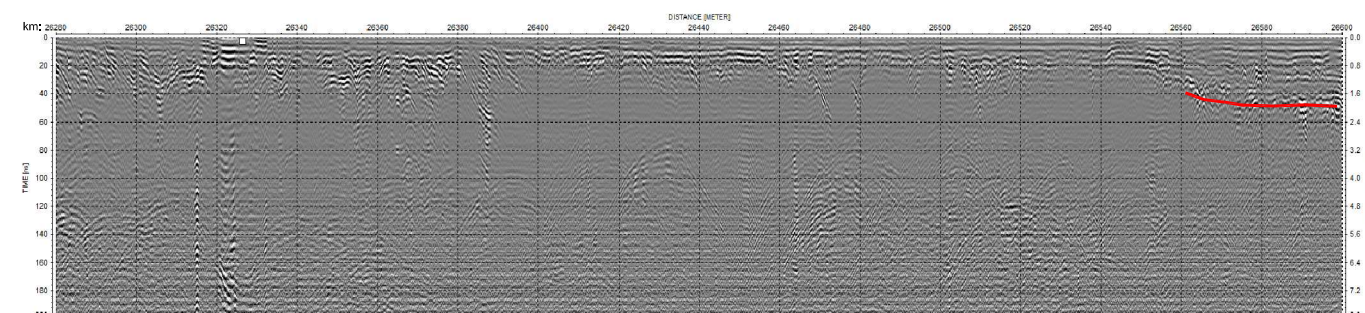
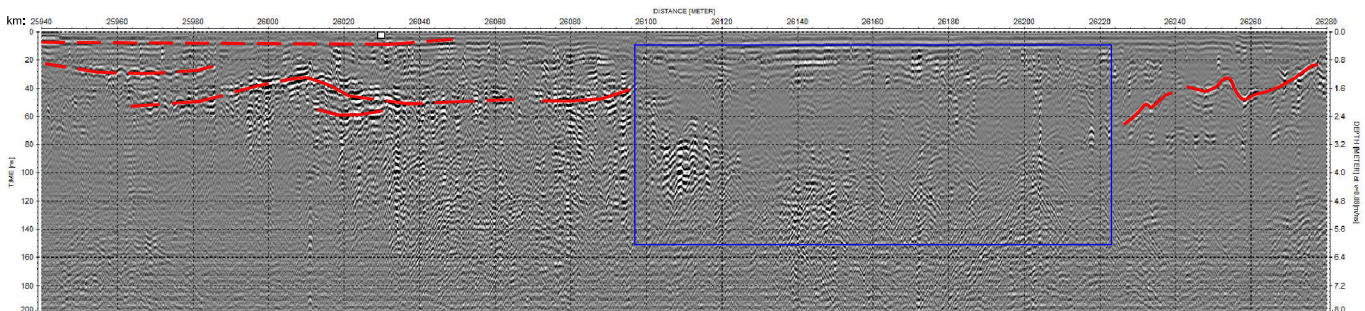
Most: rz.
STRUGA



PRZEPUST



Rozjazd na:
Grodzisk Maz. i Milanówek

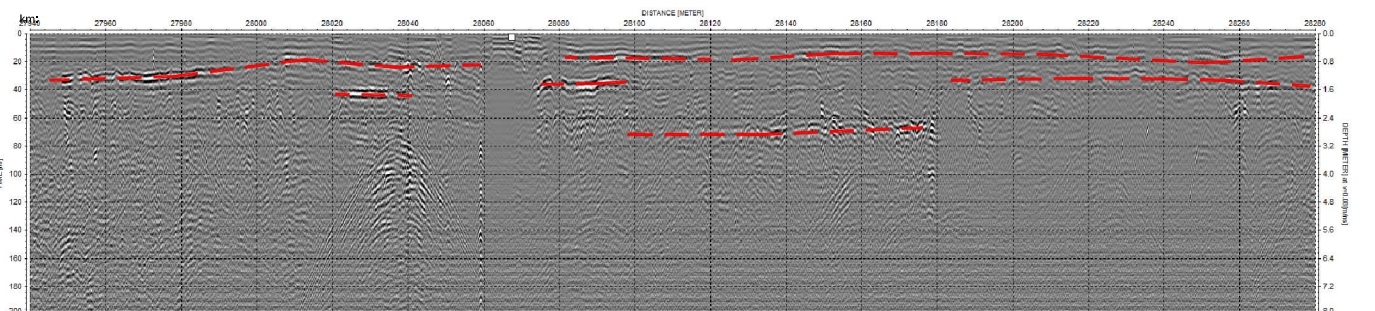
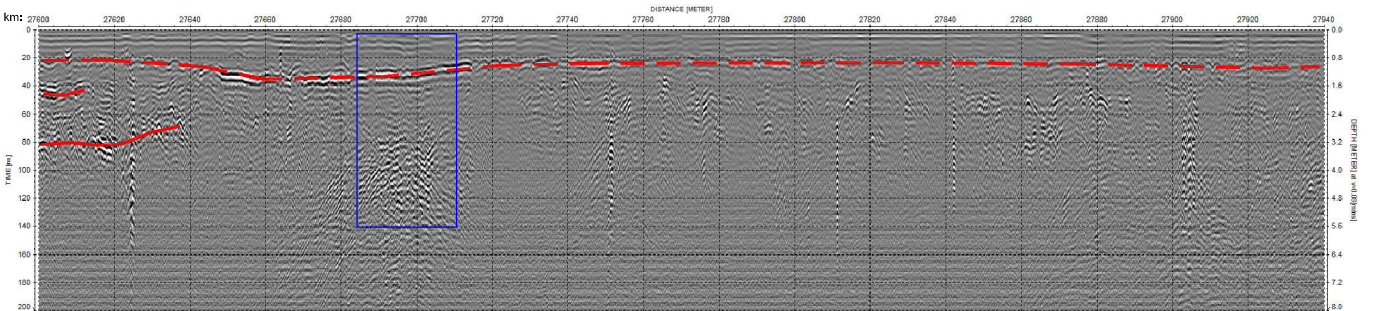
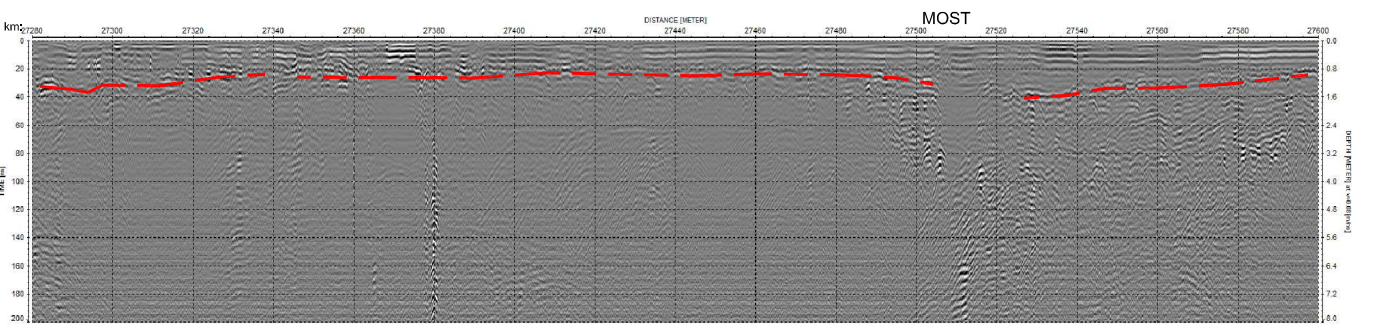
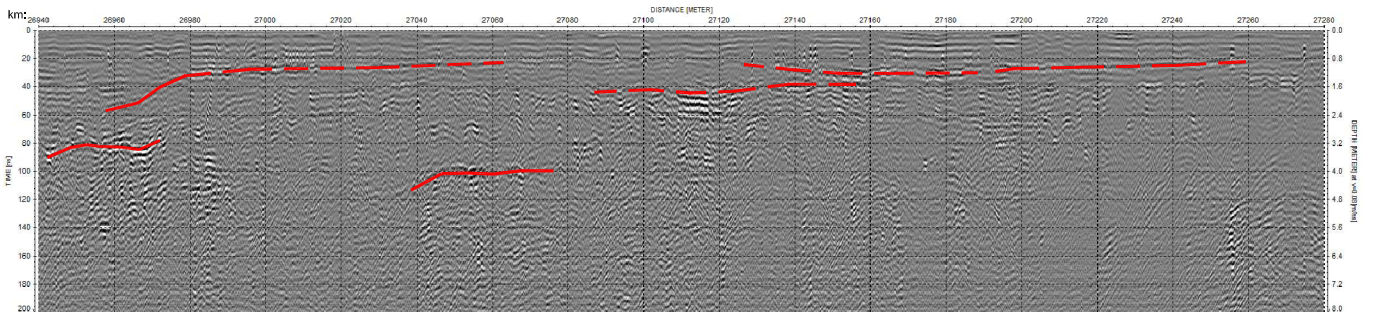
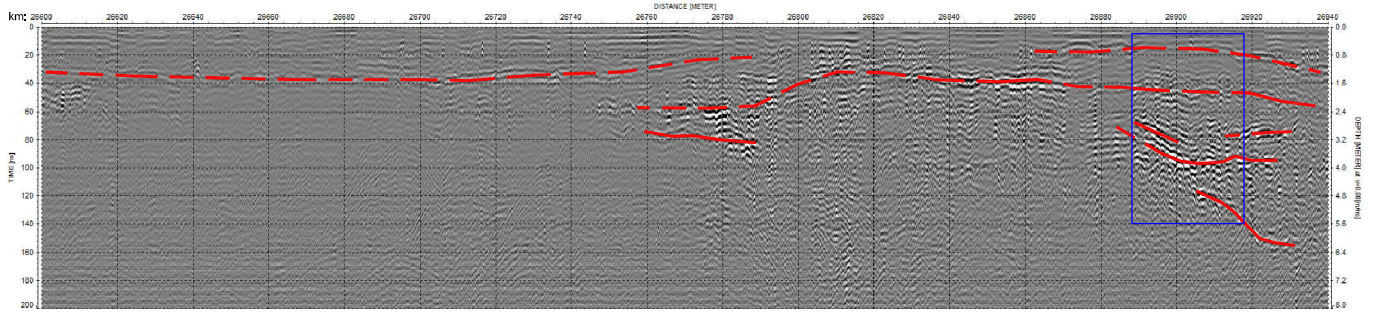


- lokalizacja stref, w których zalecane jest wykonanie badań geotechnicznych
- - - - przebieg horyzontu refleksyjnego

Temat	MODERNIZACJA INFRASTRUKTURY KOLEJOWEJ LINII WKD - POPRZEC BUDOWĘ DRUGIEGO TORU LINII KOLEJOWEJ NR 47 OD PODKOWY LEŚNEJ DO GRODZISKA MAZOWIECKIEGO	
Wykonawca	GEOSTUDIO Opracował: dr Radosław Mieszkowski	
Zał. 11.1	Profile georadarowe (radar MALA GX HDR 160 MHz)	IV.2017 r

PRZEPUST

PODKOWA LEŚNA → GRODZISK MAZOWIECKI



- lokalizacja stref, w których zalecane jest wykonanie badań geotechnicznych

--- - przebieg horizontu refleksyjnego

Temat

MODERNIZACJA INFRASTRUKTURY KOLEJOWEJ LINII WKD - POPRZEC BUDOWĘ DRUGIEGO TORU LINII KOLEJOWEJ NR 47 OD PODKOWY LEŚNEJ DO GRODZISKA MAZOWIECKIEGO

Wykonawca

GEOSTUDIO Opracował: dr Radosław Mieszkowski

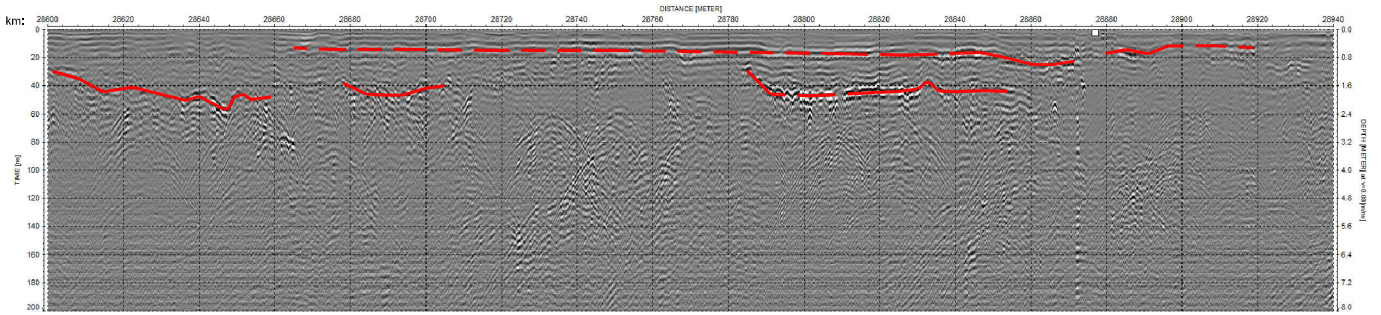
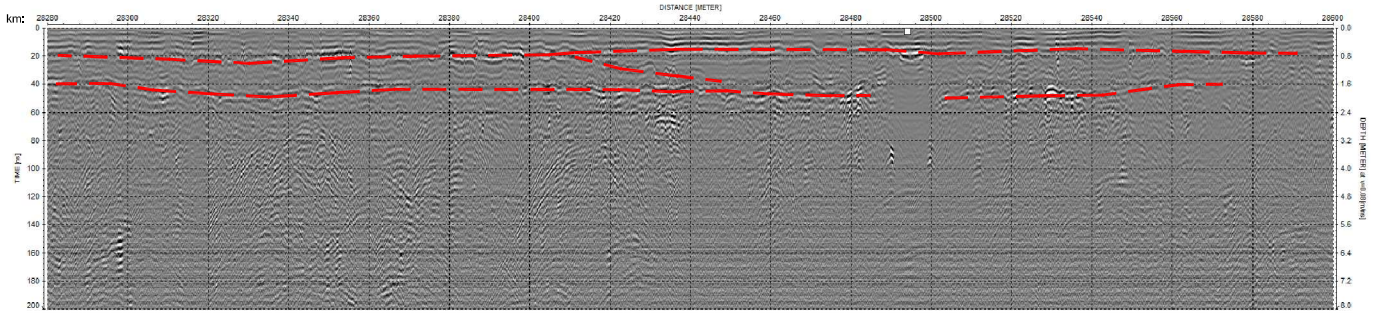
Zał. 11.2

Profile georadarowe (radar MALA GX HDR 160 MHz)

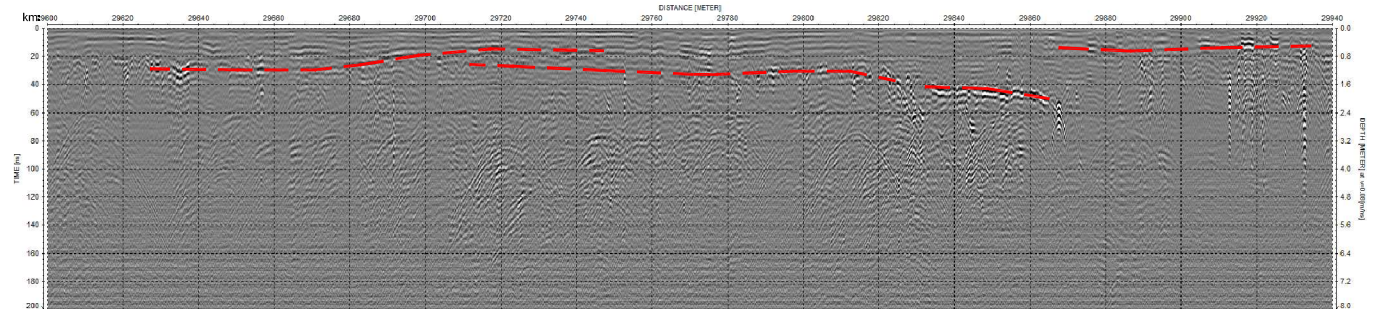
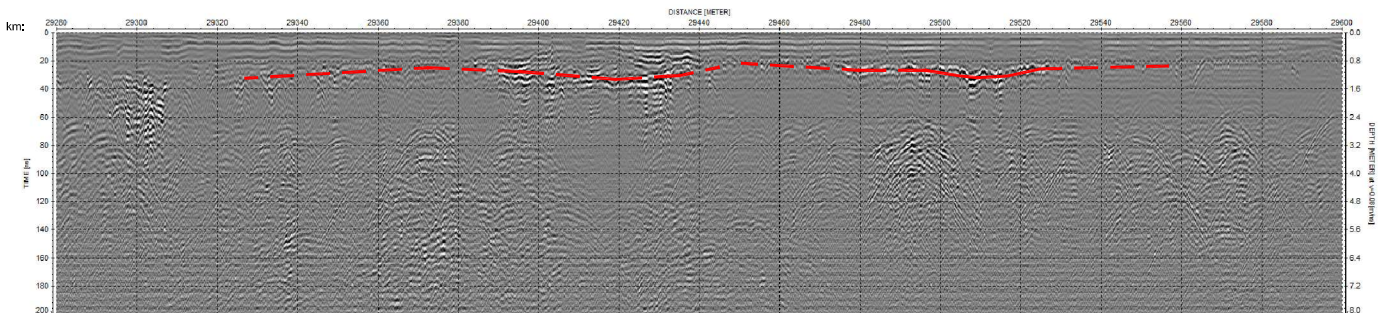
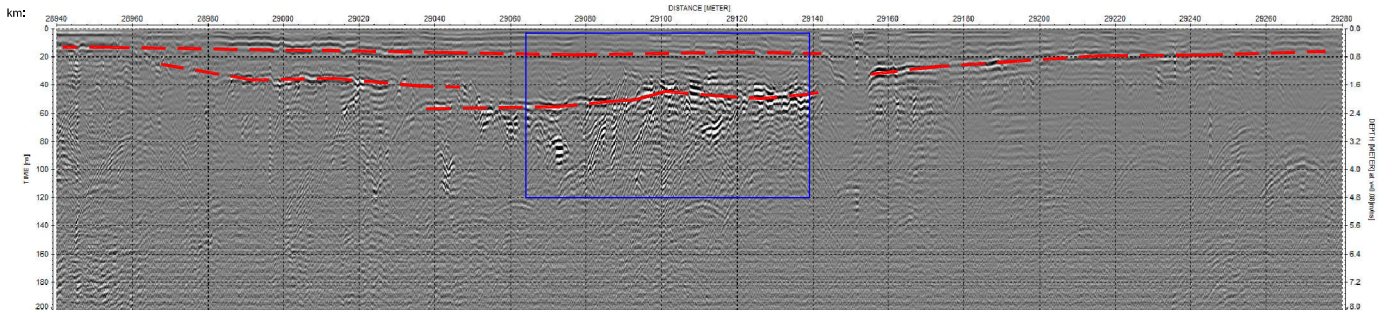
IV.2017 r

PODKOWA LEŚNA → GRODZISK MAZOWIECKI

MOST



PRZEPUST

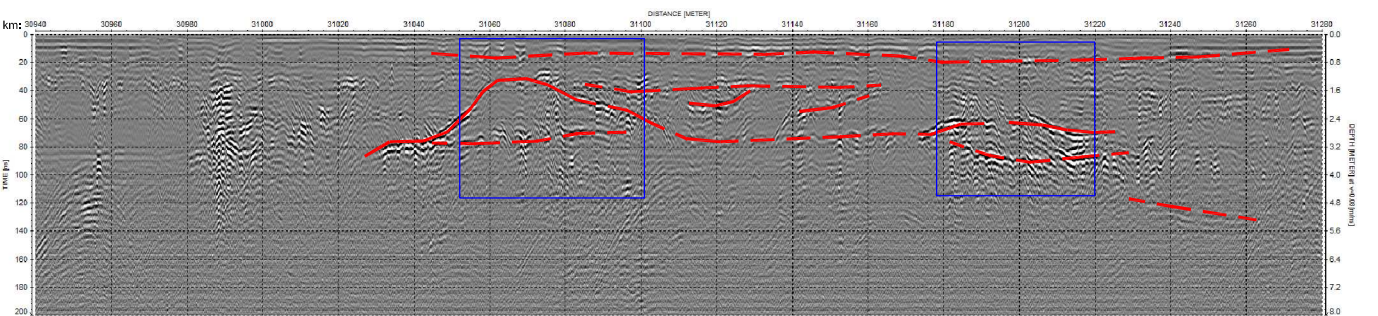
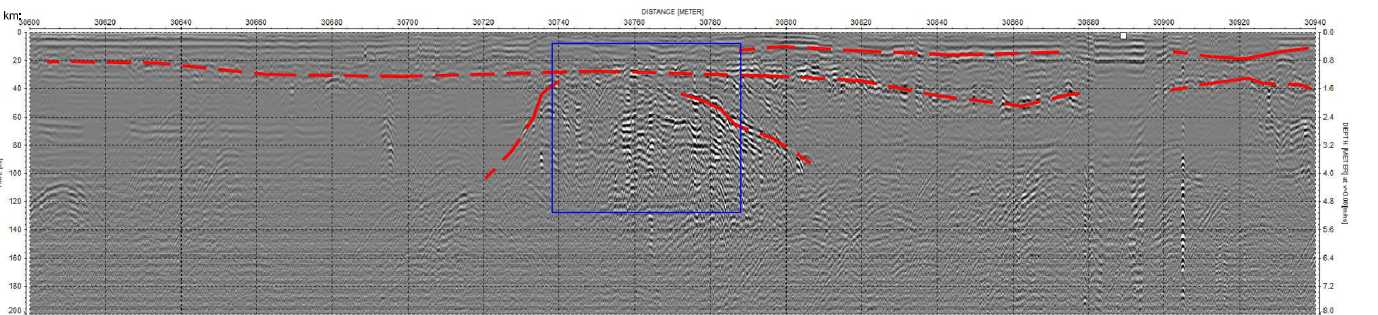
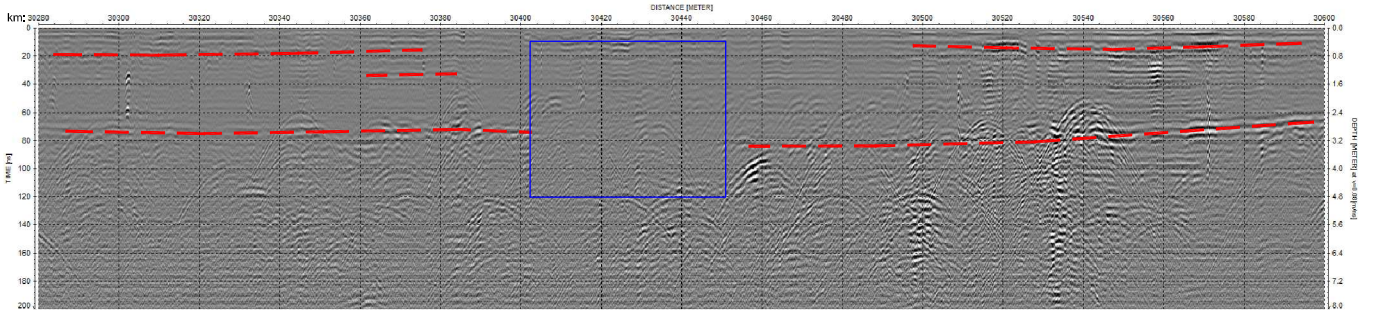
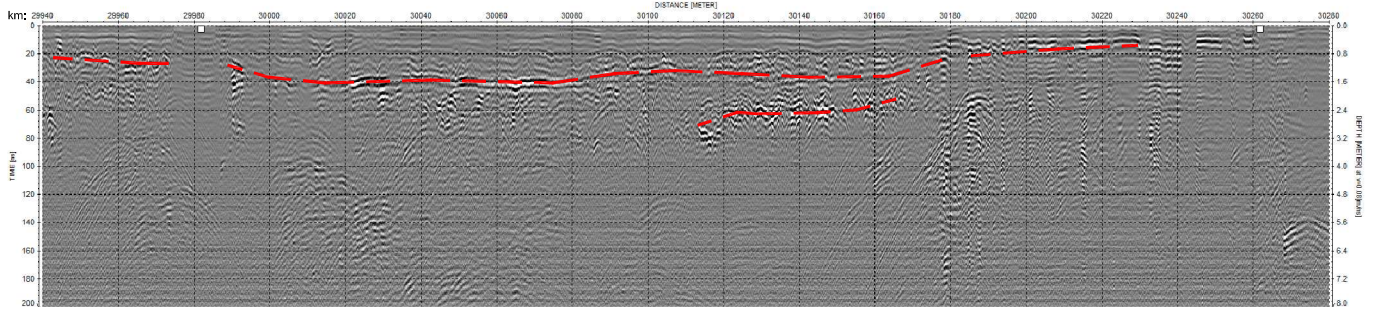


- lokalizacja stref, w których zalecane jest wykonanie badań geotechnicznych
- - - - przebieg horyzontu refleksyjnego

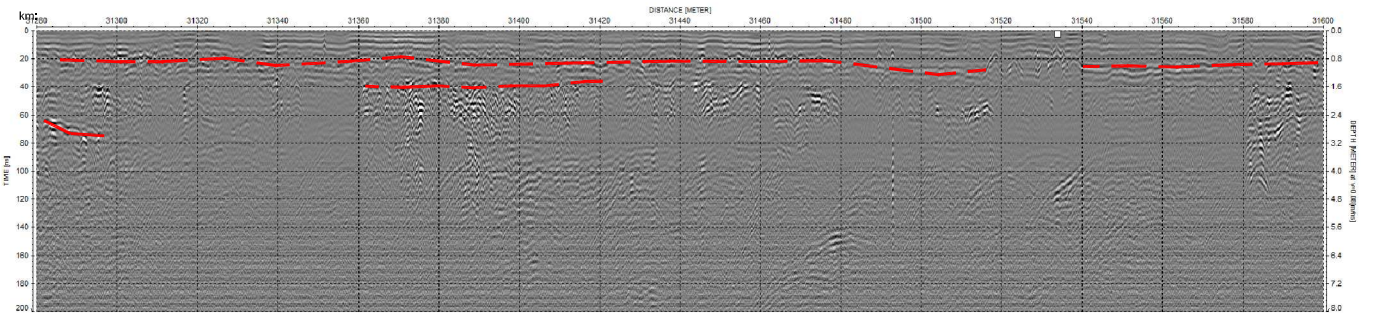
Temat	MODERNIZACJA INFRASTRUKTURY KOLEJOWEJ LINII WKD - POPRZEC BUDOWĘ DRUGIEGO TORU LINII KOLEJOWEJ NR 47 OD PODKOWY LEŚNEJ DO GRODZISKA MAZOWIECKIEGO	
Wykonawca	GEOSTUDIO Opracował: dr Radosław Mieszkowski	
Zał. 11.3	Profile georadarowe (radar MALA GX HDR 160 MHz)	IV.2017 r


PODKOWA LEŚNA → GRODZISK MAZOWIECKI


MOST



PRZEPUST



 - lokalizacja stref, w których zalecane jest wykonanie badań geotechnicznych

 - przebieg horizontu refleksyjnego

Temat

MODERNIZACJA INFRASTRUKTURY KOLEJOWEJ LINII WKD - POPRZEC BUDOWĘ DRUGIEGO TORU LINII KOLEJOWEJ NR 47 OD PODKOWY LEŚNEJ DO GRODZISKA MAZOWIECKIEGO

Wykonawca

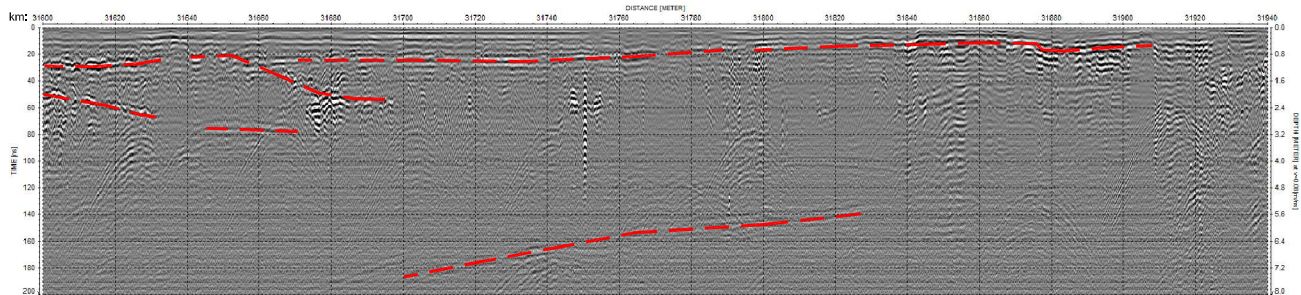
GEOSTUDIO Opracował: dr Radosław Mieszkowski

Zał. 11.4

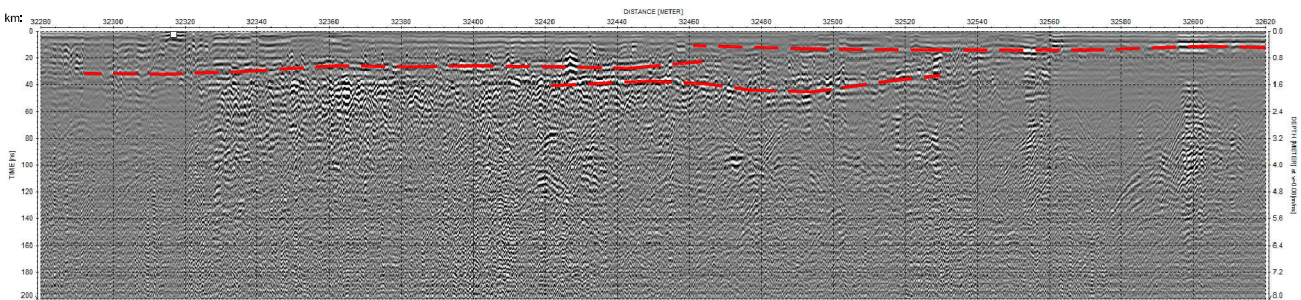
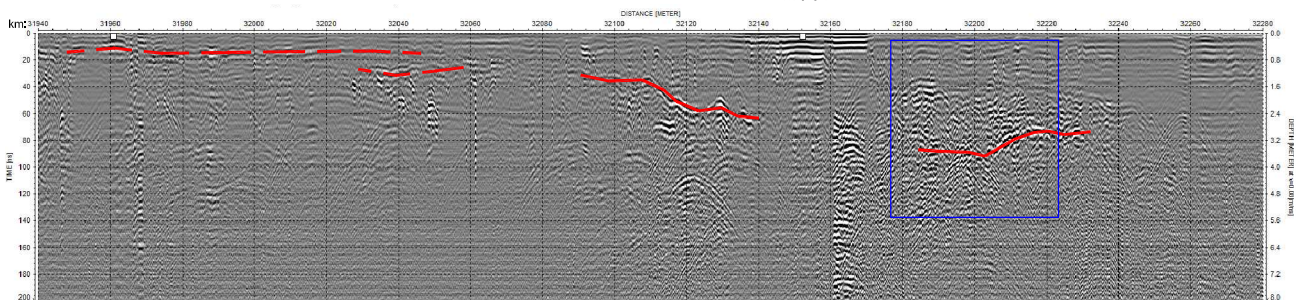
Profile georadarowe (radar MALA GX HDR 160 MHz)

IV.2017 r

PODKOWA LEŚNA → GRODZISK MAZOWIECKI

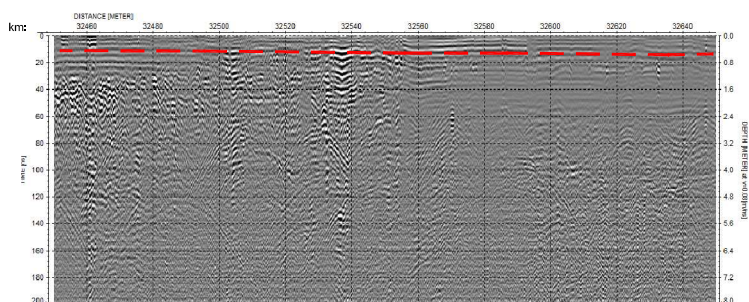


MOST PRZEPUST



Tor południowy na stacji końcowej

Stacja: Grodzisk Maz.



km



- lokalizacja stref, w których zalecane jest wykonanie badań geotechnicznych



- przebieg horyzontu refleksyjnego

Temat	MODERNIZACJA INFRASTRUKTURY KOLEJOWEJ LINII WKD - POPRZEZ BUDOWĘ DRUGIEGO TORU LINII KOLEJOWEJ NR 47 OD PODKOWY LEŚNEJ DO GRODZISKA MAZOWIECKIEGO	
Wykonawca	GEOSTUDIO Opracował: dr Radosław Mieszkowski	
Zał. 11.4	Profile georadarowe (radar MALA GX HDR 160 MHz)	IV.2017 r