

8102 MZSZLST  
 MULTICONSULT POLSKA SP. Z O.O.

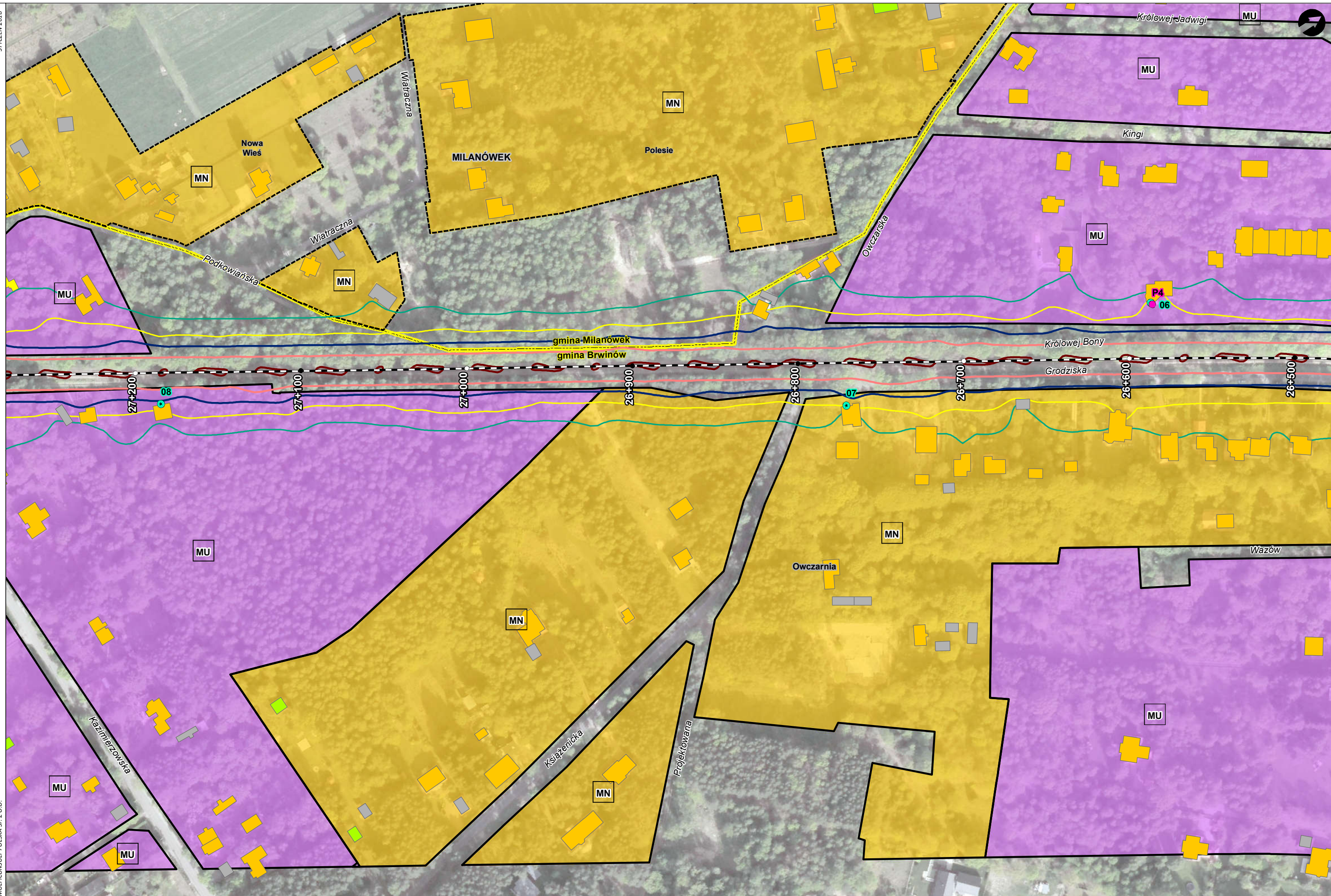
PROJEKT  
 RAPORT ODDZIAWANIA NA ŚRODOWISKO  
 DLA PROJEKTU PN.:  
 MODERNIZACJA INFRASTRUKTURY KOLEJOWEJ LINII WKD  
 - POPRZEC BUDOWĘ DRUGIEGO TORU LINII KOLEJOWEJ NR 47  
 OD PODKOWY LEŚNEJ DO GRODZISKA MAZOWIECKIEGO

TYTUŁ  
 ZAŁĄCZNIK nr 5a -  
 Mapa oddziaływań akustycznych  
 stan istniejący („W0”)

LEGENDA ZNAJDUJE SIĘ NA OSOBNYM ARKUSZU

UKŁAD WSPÓRZĘDNYCH: PUWG 1992  
 FORMAT WYDRUKU: A3  
 SKALA 1 : 2 000  
 0 12,5 25 50  
 metry

ARKUSZ NR  
 2 / 11



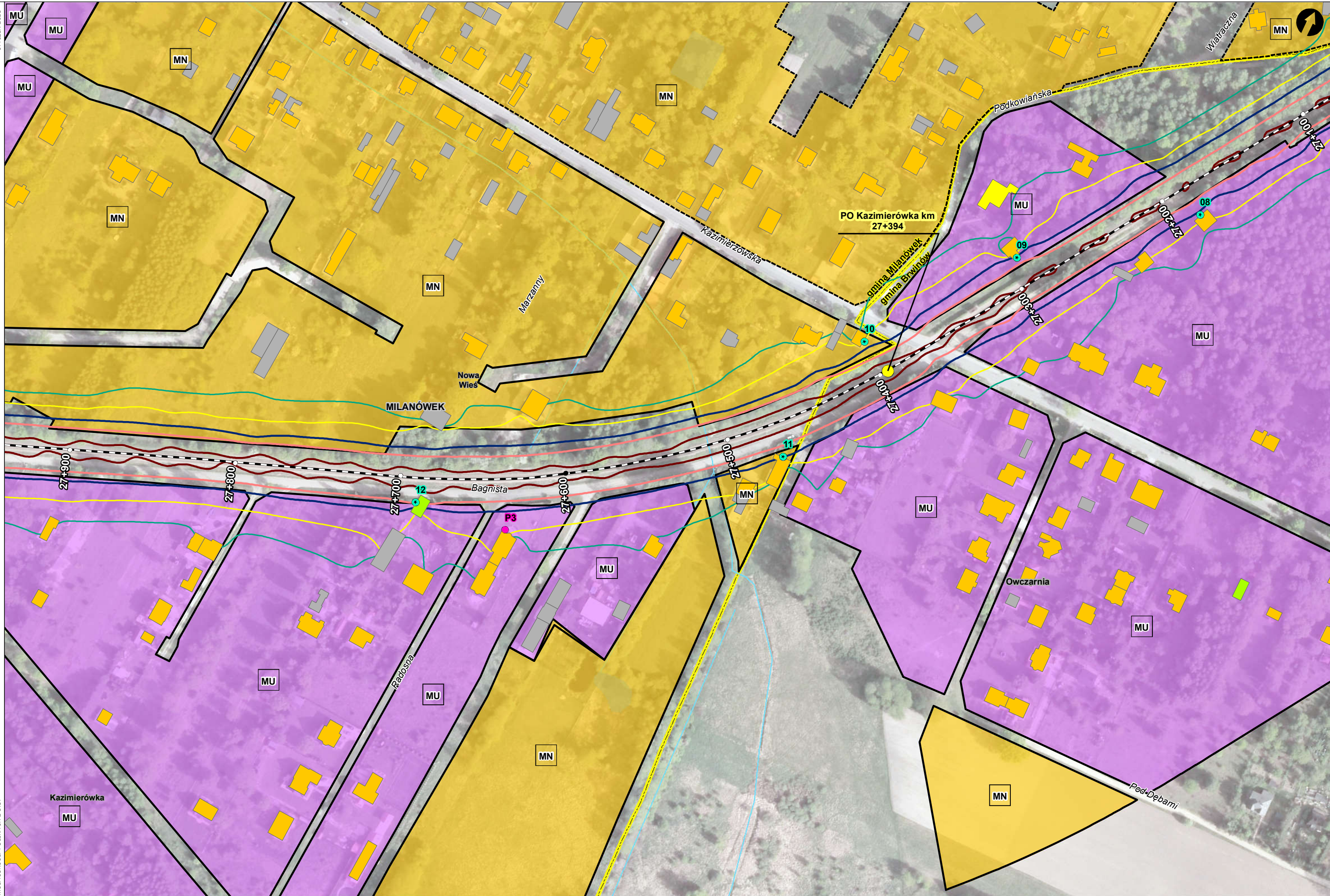
PROJEKT  
 RAPORT ODDZIAWANIA NA ŚRODOWISKO  
 DLA PROJEKTU PN.:  
 MODERNIZACJA INFRASTRUKTURY KOLEJOWEJ LINII WKD  
 – POPRZEC BUDOWĘ DRUGIEGO TORU LINII KOLEJOWEJ NR 47  
 OD PODKOWY LEŚNEJ DO GRODZISKA MAZOWIECKIEGO

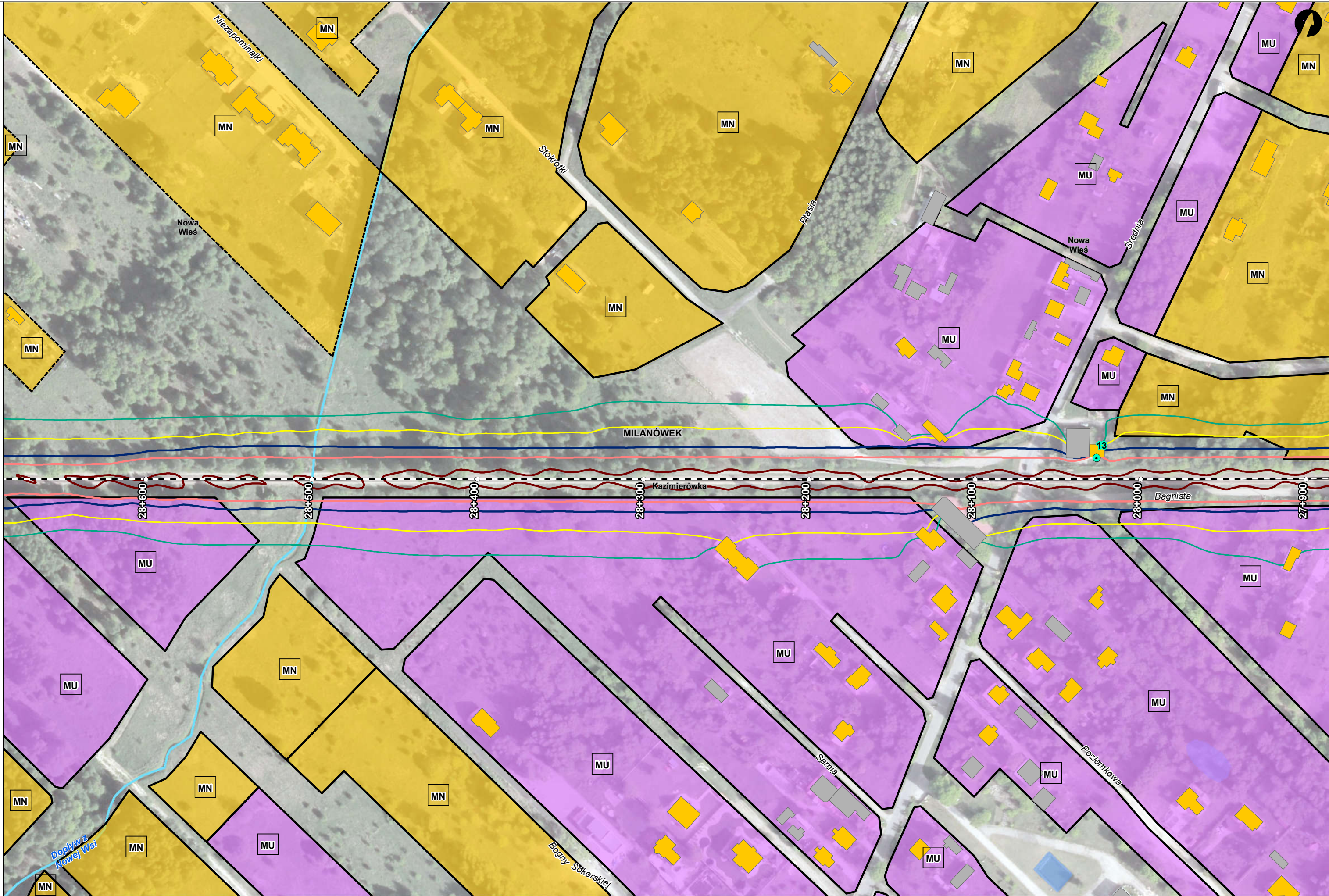
TYTUŁ  
 ZAŁĄCZNIK nr 5a -  
 Mapa oddziaływań akustycznych  
 stan istniejący („WO”)

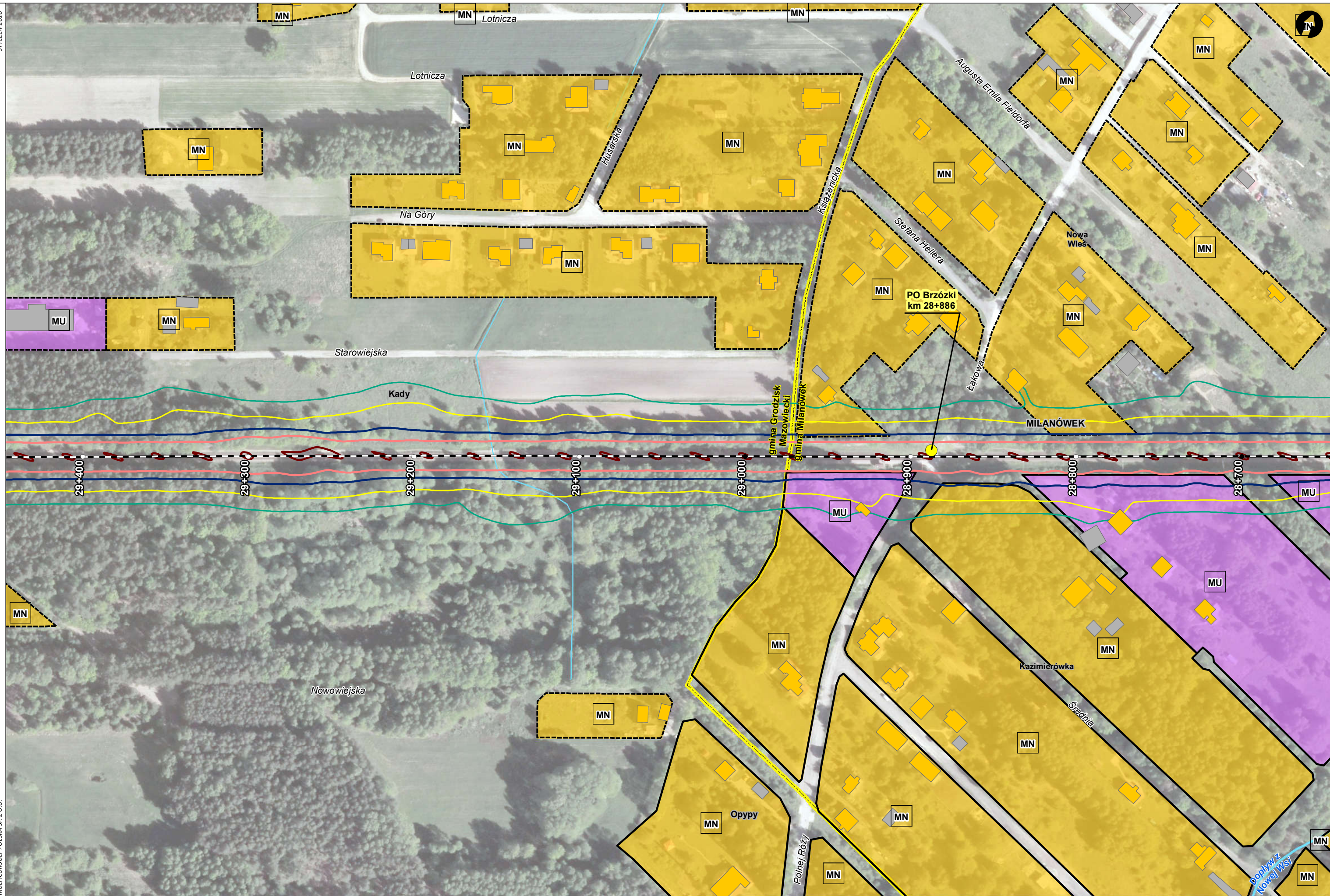
LEGENDA ZNAJDUJE SIĘ NA OSOBNYM ARKUSZU

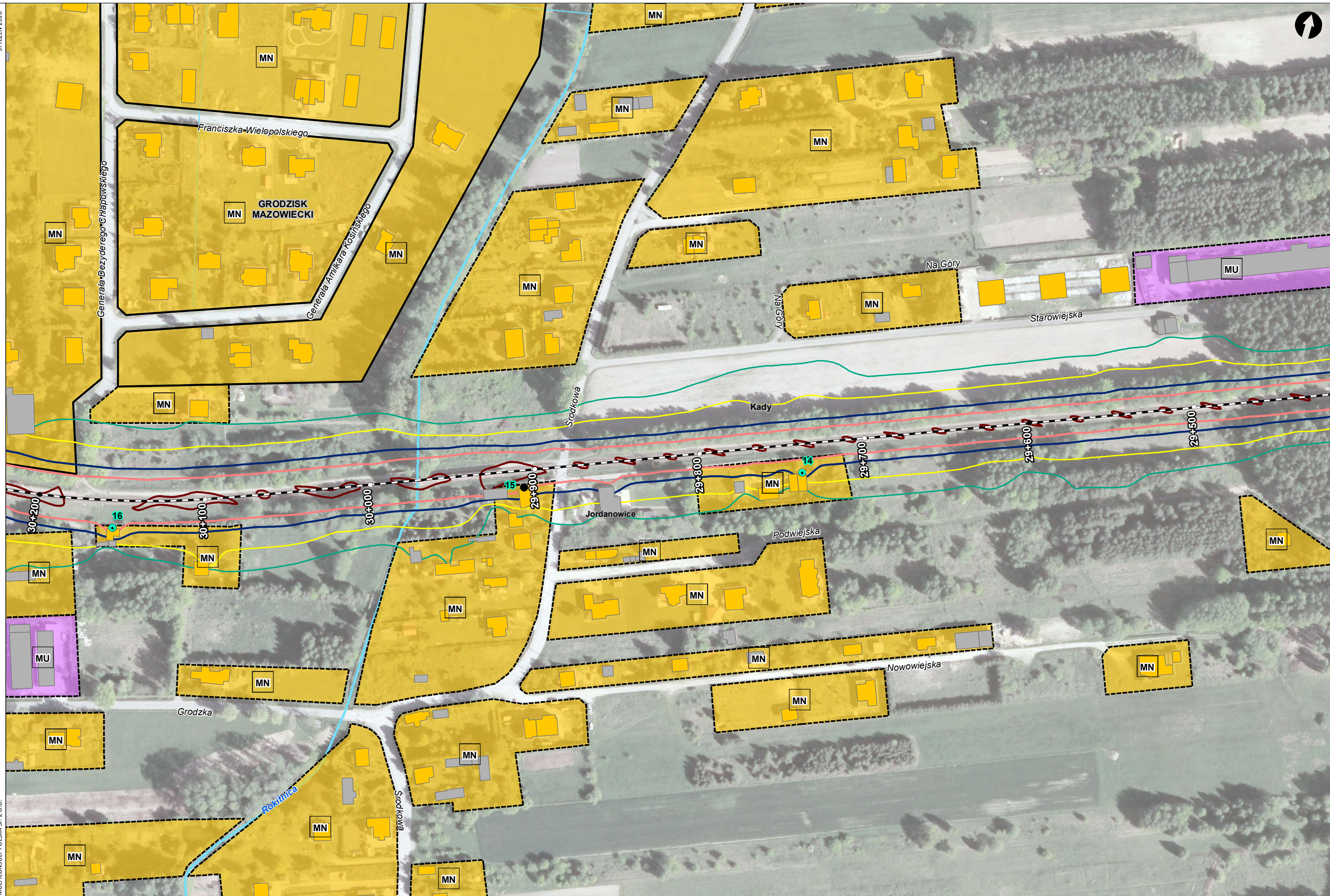
UKŁAD WSPÓRZĘDNYCH: PUWG 1992  
 FORMAT WYDRUKU: A3  
 SKALA 1 : 2 000  
 0 12,5 25 50 metry

ARKUSZ NR  
 3 / 11







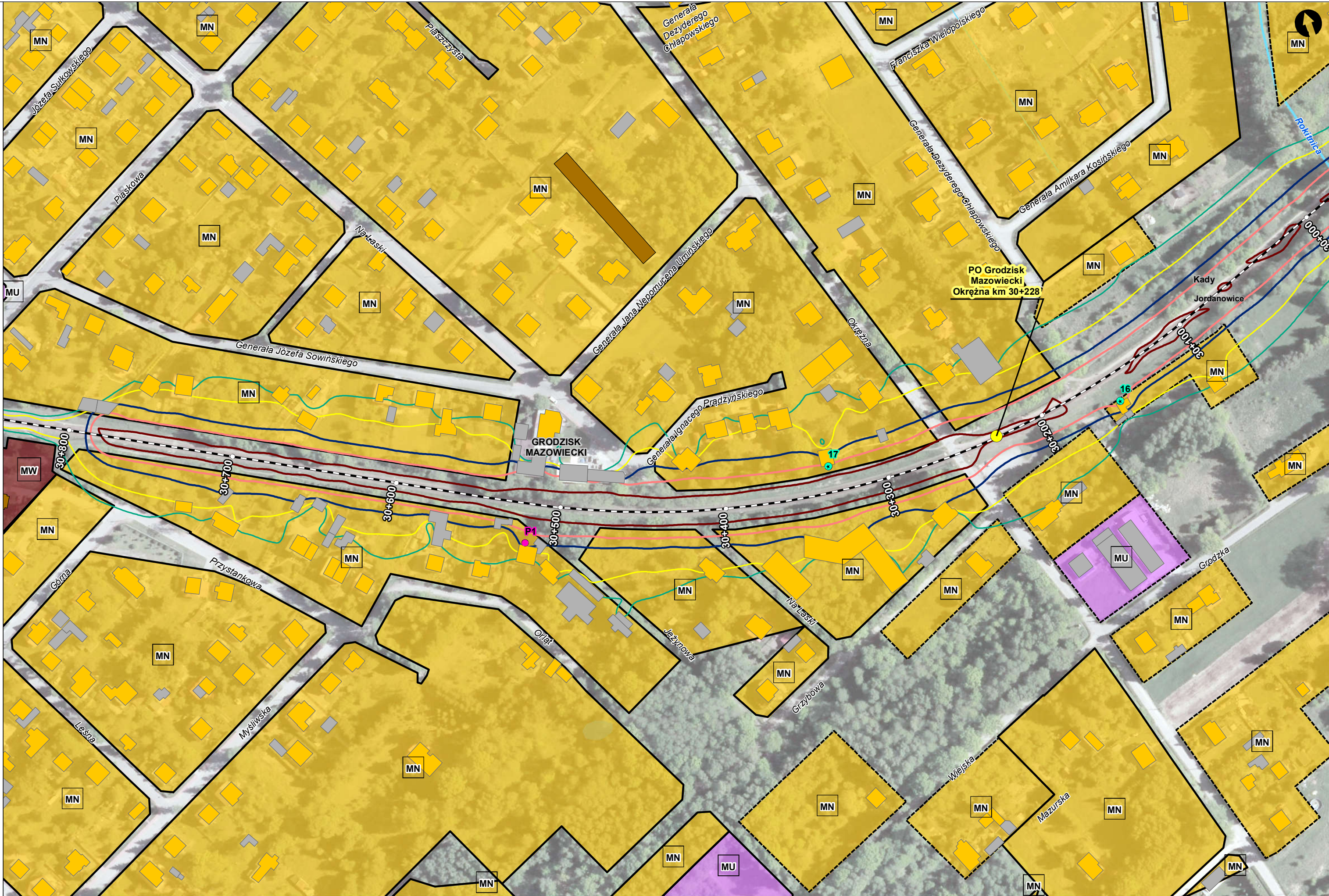


PROJEKT  
 RAPORT ODDZIAWANIA NA ŚRODOWISKO  
 DLA PROJEKTU PN.:  
 MODERNIZACJA INFRASTRUKTURY KOLEJOWEJ LINII WKD  
 - POPRZEC BUDOWĘ DRUGIEGO TORU LINII KOLEJOWEJ NR 47  
 OD PODKOWY LEŚNEJ DO GRODZISKA MAZOWIECKIEGO

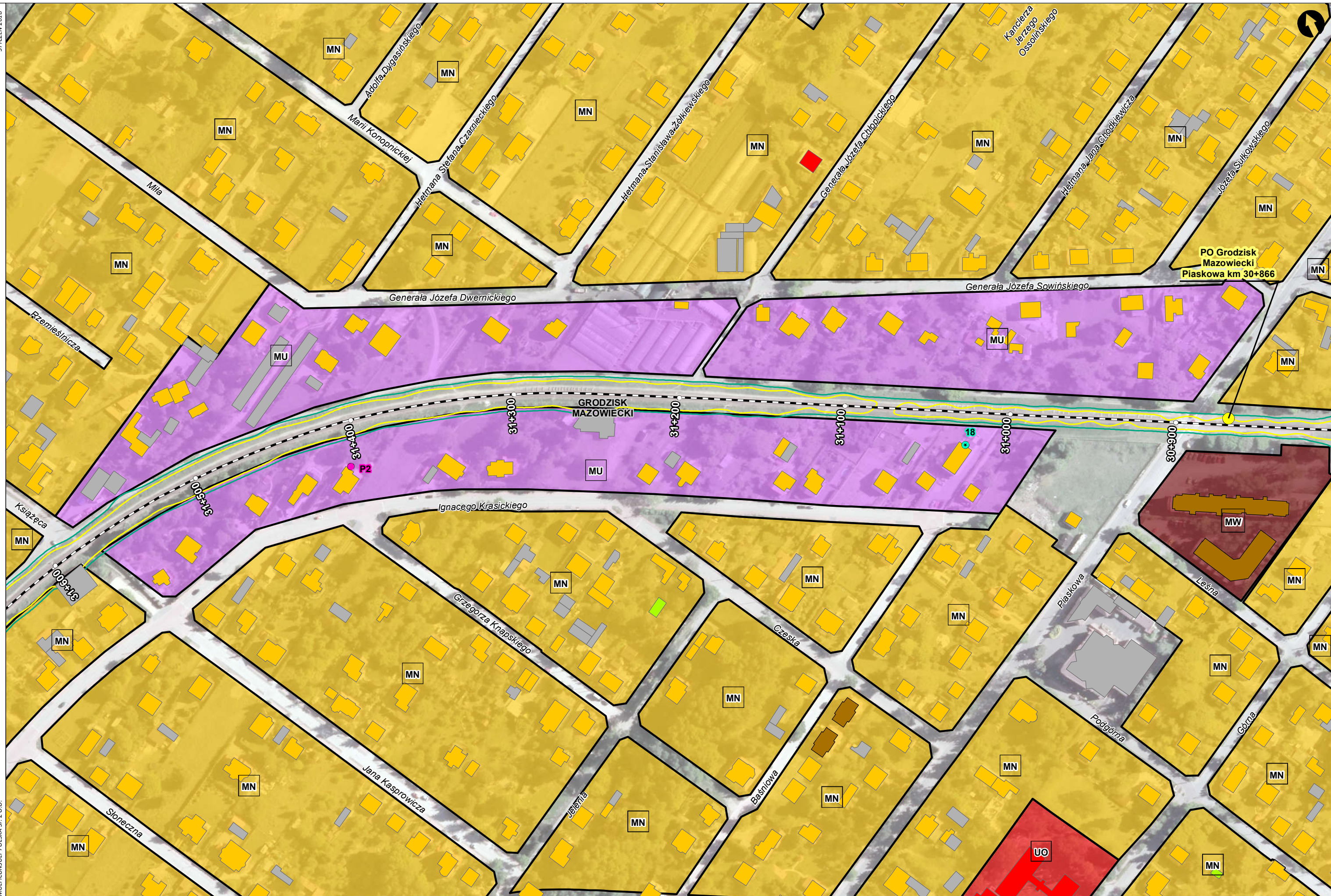
TYTUŁ  
 ZAŁĄCZNIK nr 5a -  
 Mapa oddziaływań akustycznych  
 stan istniejący („W0”)

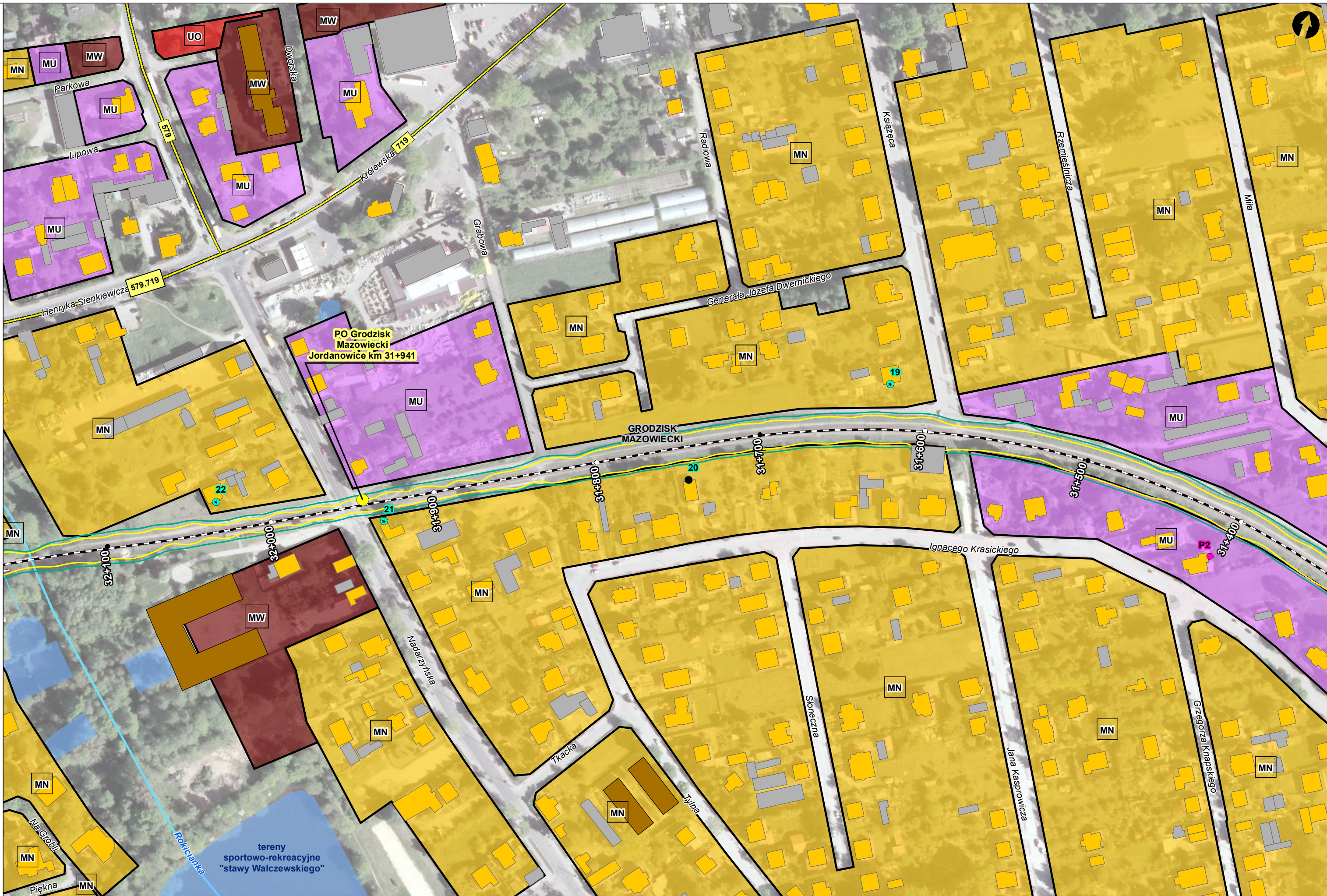
LEGENDA ZNAJDUJE SIĘ NA OSOBNYM ARKUSZU

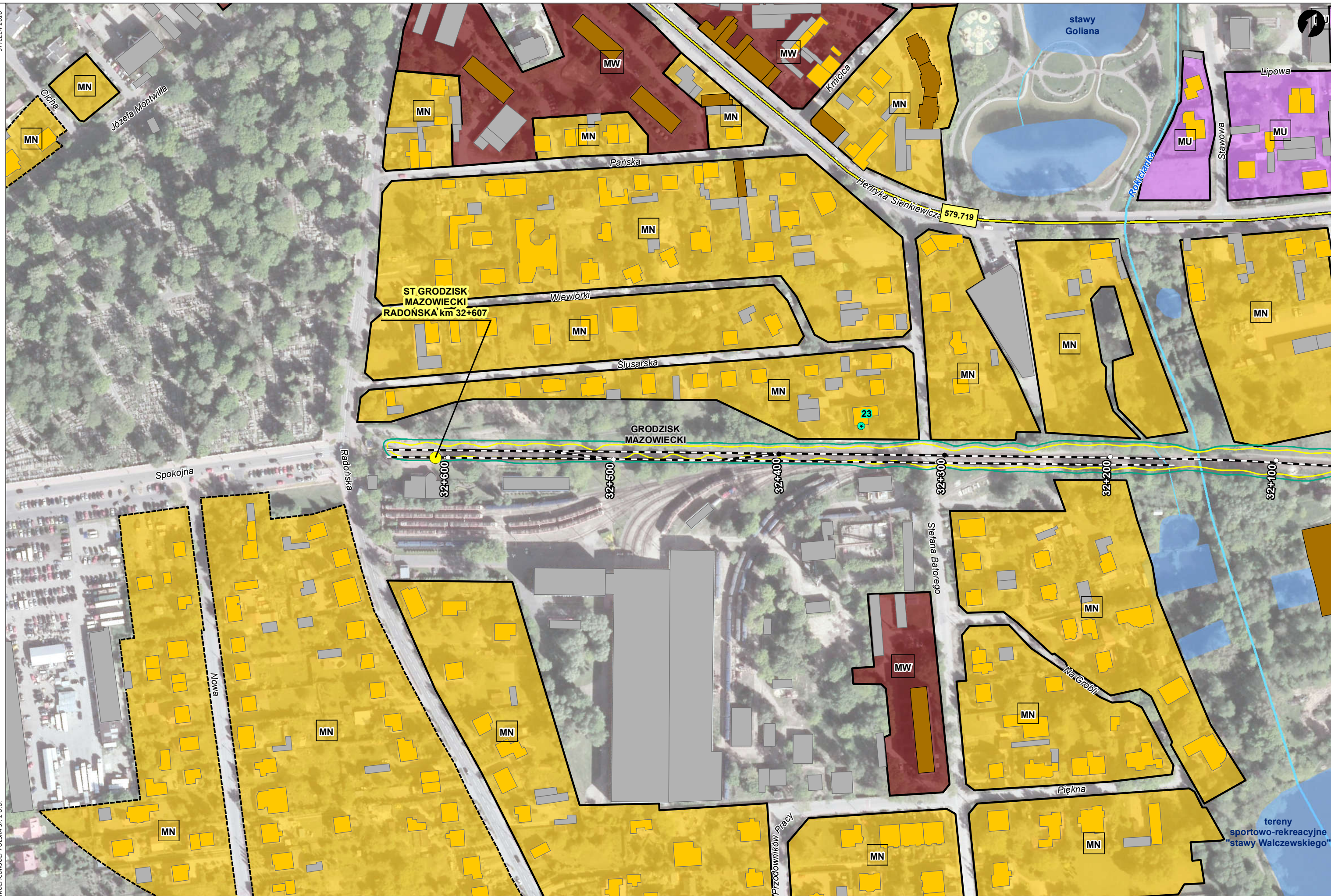
UKŁAD WSPÓRZĘDNYCH: PUWG 1992  
 FORMAT WYDRUKU: A3  
 SKALA 1 : 2 000  
 0 12,5 25 50  
 metry











PROJEKT  
 RAPORT ODDZIAZYWANIA NA ŚRODOWISKO  
 DLA PROJEKTU PN.:  
 MODERNIZACJA INFRASTRUKTURY KOLEJOWEJ LINII WKD  
 - POPRZECZ BUDOWĘ DRUGIEGO TORU LINII KOLEJOWEJ NR 47  
 OD PODKOWY LEŚNEJ DO GRODZISKA MAZOWIECKIEGO

TYTUŁ  
 ZAŁĄCZNIK nr 5a -  
 Mapa oddziaływań akustycznych  
 stan istniejący („W0”)

LEGENDA ZNAJDUJE SIĘ NA OSOBNYM ARKUSZU

UKŁAD WSPÓRZĘDNYCH: PUWG 1992  
 FORMAT WYDRUKU: A3  
 SKALA 1 : 2 000  
 0 12,5 25 50 metry

ARKUSZ NR  
 11/ 11