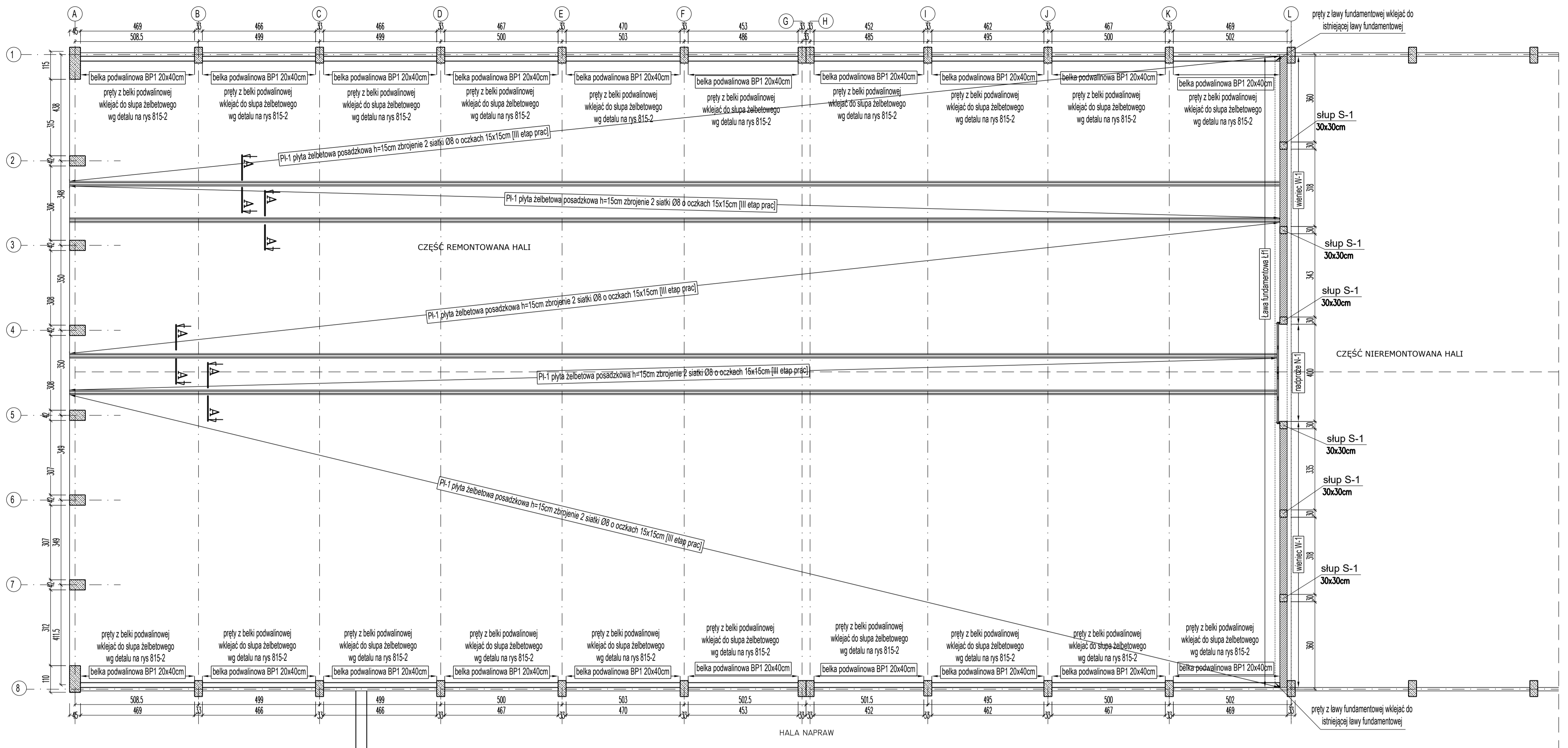


# Płyta posadzkowa, ława fundamentowa, słupy, nadproże

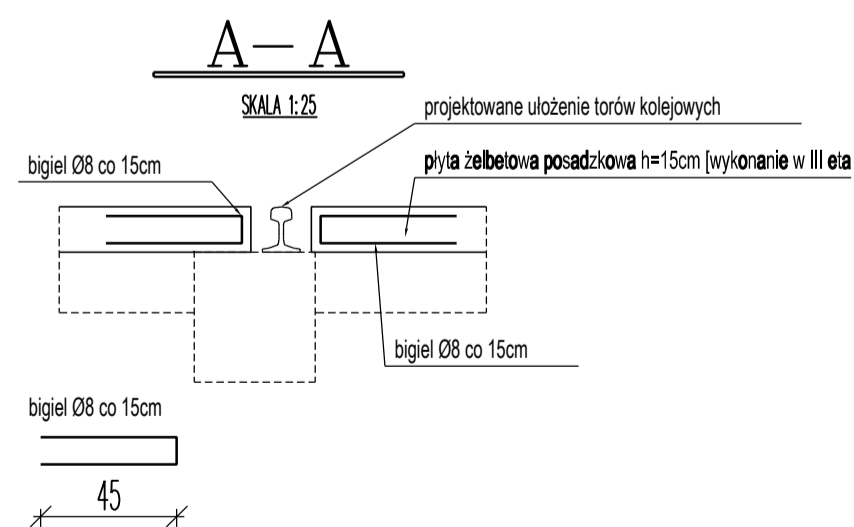
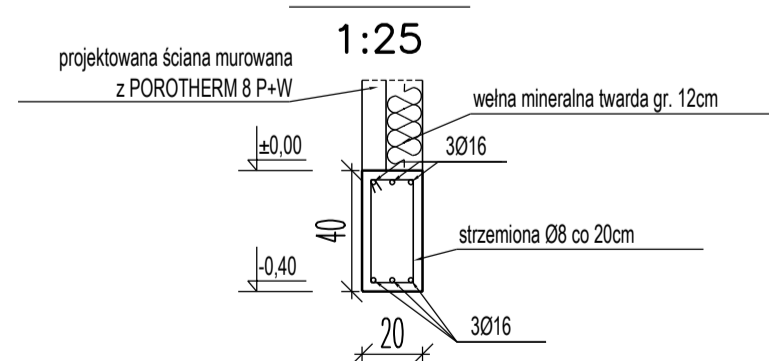
SKALA 1:100



## LEGENDA:

- SŁUP, ŚCIANA ŻELBETOWA
- ŚCIANA Z PUSTAKÓW CERAMICZNYCH

## Belka podwalinowa BP1 20x40cm 92,2mb



- UWAGA:**
1. Rysunki rozpatrywać z opisem technicznym, pozostałymi rysunkami, specyfikacją, projektem architektonicznym i projektami branżowymi.
  2. Dokładne wymiary należy sprawdzić na budowie.
  3. W ławie fundamentowej osadzić łączniki do stópów.
  4. Pręty z belki podwalinowej należy wklejać w istniejące słupy żelbetowe.
  5. Pręty z ławy fundamentowej należy wklejać w istniejące fundamenty.

## MATERIAŁY:

Beton C25/30

Stal: A-IIIN (EPSTAL)

PRACOWNIA INŻYNIERSKA		mgr inż. Czesław Hodurek 30-116 KRAKÓW, ul. Kasztelańska 20 tel. (0-12) 634 09 27	
INWESTOR	Warszawska Kolej Dojazdowa Sp.z o.o. ul. Batorego 23, 05-825 Grodzisk Mazowiecki		
TEMAT	Projekt wykonawczy remontu części niezadanej hali byłej Elektrowni Warszawskiej kolei dojazdowej w Grodzisku Mazowieckim przy ul. Stefana Batorego 23 wraz z odbudową zadaszenia - dla potrzeb zespołu technicznego Wadziła Napraw i Utrzymywania Taboru WKD.		
ADRES BUDOWY	Grodzisk Mazowiecki ul. Batorego 23		
TEMAT RYS.	PŁYTA POSADZKOWA, ŁAWA FUNDAMENTOWA, SŁUPY I NADPROŻE.		
PROJEKTOWAŁ	mgr inż. Czesław Hodurek upr. 405/86		BRANŻA KONSTRUKCJA
WSPÓŁPRACA	mgr inż. Karolina Kocjan-Czernek		FAZA PW
SPRAWDZAJĄCY	mgr inż. Marek Lesnik MAP/0120/PWOK/13		SKALA 1:100 DATA 04.2018 NR RYS. PW.815-5